

EUROPA
SERENA BONINO

Cara Italia il 25 resta libera

Vogliamo un'Italia una generazione avanti che libera i diritti e difende le tue libertà.

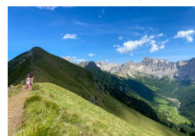
+Europa

Apri

Buffaure, stagione da incorniciare con più 12% di passaggi sugli impianti

giovedì, 15 settembre 2022

Pozza di Fassa – Gli impianti rimarranno aperti fino al 25 settembre e poi nel weekend del 1 e 2 ottobre. Buffaure, stagione da incorniciare: un incremento del +12% nel numero di passaggi, con picco a fine luglio. Con questo dato, la Società Buffaure si avvia alla chiusura di una stagione *serena soddisfatta* che, complice anche il meteo decisamente favorevole, ha portato in quota numerosi turisti dall'abitato di **Pozza di Fassa**, comune di Sèn Jan (Trento).



Un questionario svolto su un campione demoscopico svela un ritorno degli stranieri, pari a quasi il 10% del totale, con Germania e Olanda in testa, mentre sul fronte del pubblico italiano emerge soprattutto la presenza di lombardi, toscani ed emiliano romagnoli.

Grande successo, in particolare, le camminate con gli alpaca che hanno sempre registrato il tutto esaurito. Un forte richiamo, inoltre, hanno avuto le nuove opere in quota realizzate da Franz Avancini, tra cui spicca il branco di cinque lupi in legno, che ha ottenuto ampia visibilità sia a livello locale che nazionale. Un progetto artistico ancora in corso, tanto che l'artista in questi giorni sta dando forma a un'aquila in legno e nella primavera 2023 costruirà un vero e proprio labirinto in materiale naturale, tutto da esplorare.

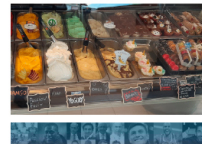
"Siamo decisamente soddisfatti dei risultati raggiunti – ha commentato Christian Lorenz, Presidente della Società Buffaure – che premiano il lavoro di qualificazione dell'area svolto negli ultimi anni, ulteriormente valorizzato da un'attività di comunicazione che si è intensificata nell'ultimo biennio tanto da contribuire ad attirare ben il 60% di nuovi visitatori. Al di là dei numeri – ha proseguito –, è infatti sicuramente cresciuta la notorietà di questo angolo di paradiso, che consente di godere dei più bei panorami dolomiti ai di fuori delle classiche rotte turistiche".

Ultime opportunità per ammirare la bellezza di questi paesaggi nei prossimi giorni: la **seggiovia Col de' Valvacin**, che conduce fino alle creste, sarà operativa fino a **domenica 18 settembre**; mentre la **telecabina** rimarrà aperta in maniera continuativa fino a **domenica 25 settembre** e poi ancora nel **weekend del 1 e 2 ottobre**. In programma per l'ultima giornata di apertura, la corsa in **montagna Vertical Buffaure** e una festa con giochi e animazioni: per l'occasione il biglietto andata/ritorno sarà proposto ad un prezzo agevolato di 10 euro.

Cerca nel sito... CERCA

Montagna di IDCE
Per Luigi MOTTINELLI
Candidato alla Camera dei Deputati

TEGLIO SAPORI 2022
Pizzocchero d'Oro
LA TRADIZIONE DEL SARACENO
SETTEMBRE 3/4 - 10/11
17/18 - 24/25



FESTIVAL dello SPORT
SI FA DI GIORNO IN GIORNO
IN NEVE E SI GIOCA

PRO LOCO CLES

Ferrovia rettila
Bernina Express